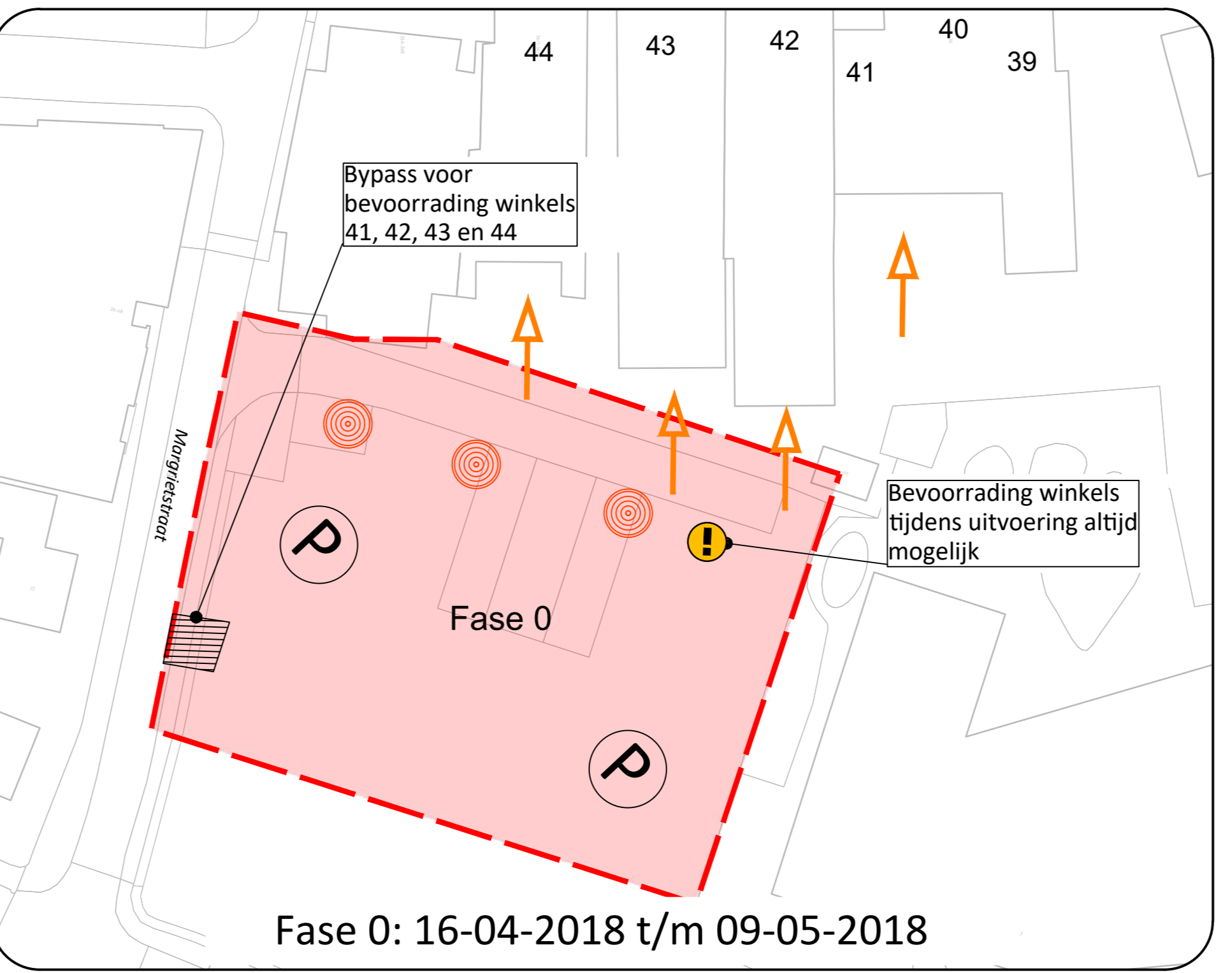
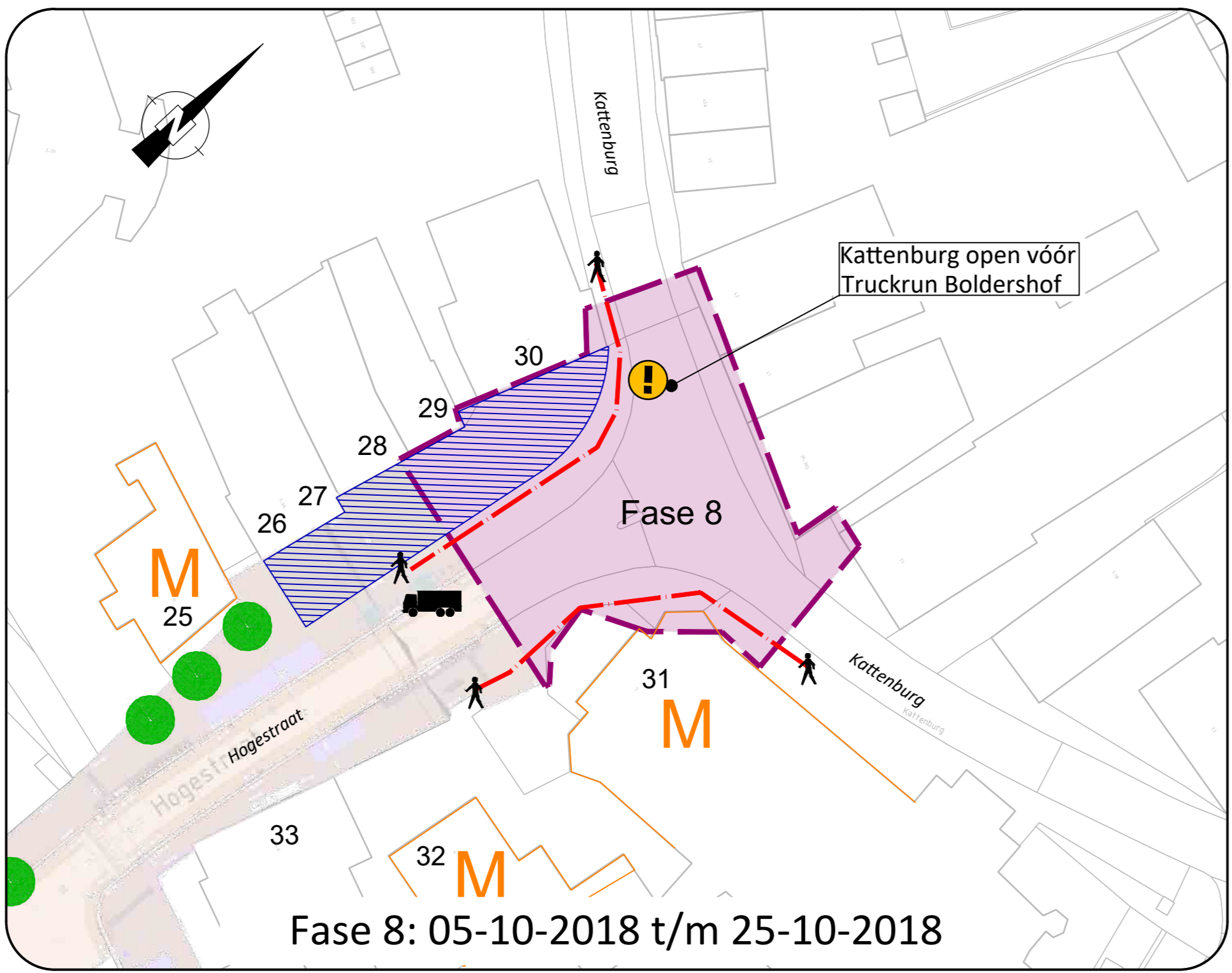
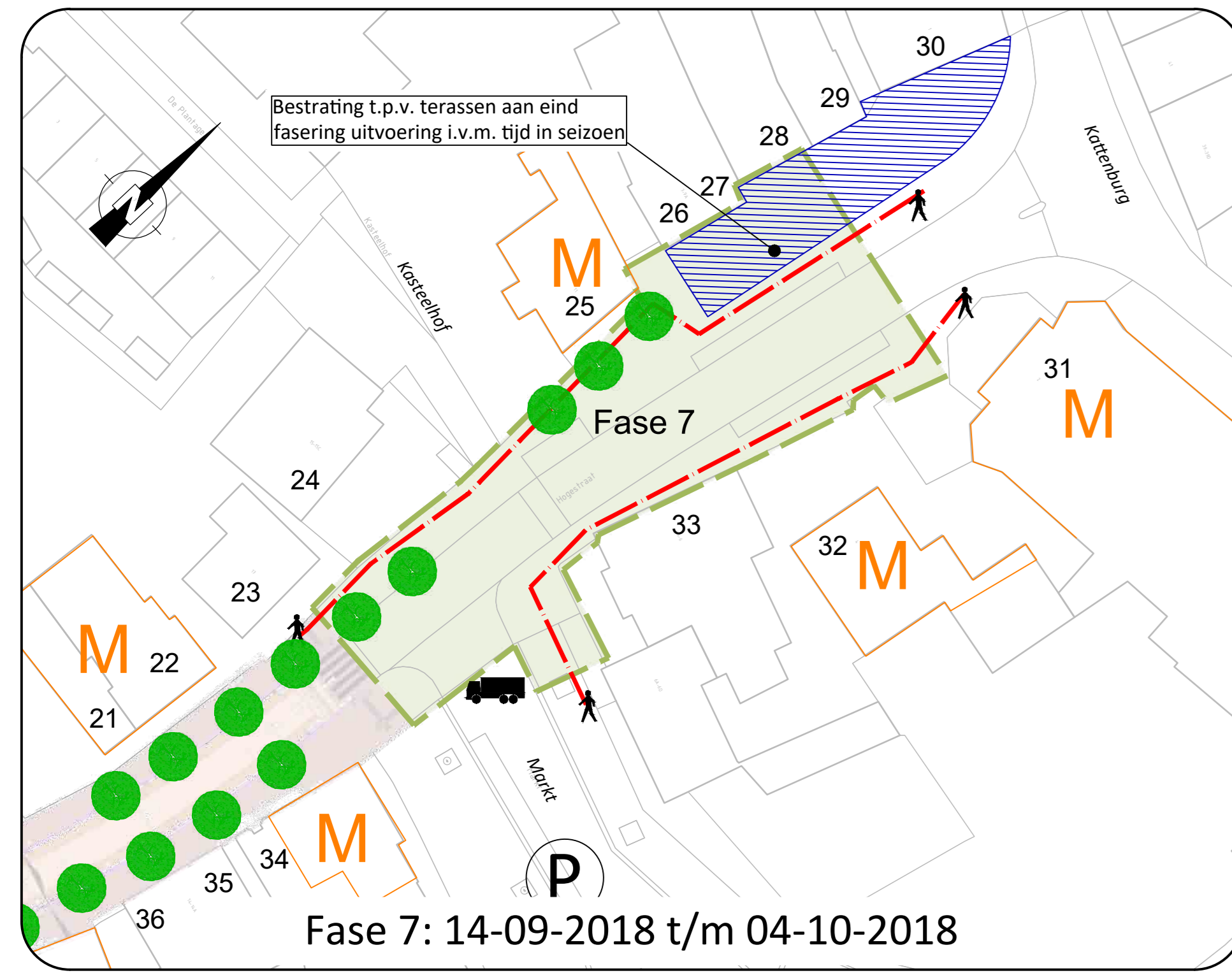
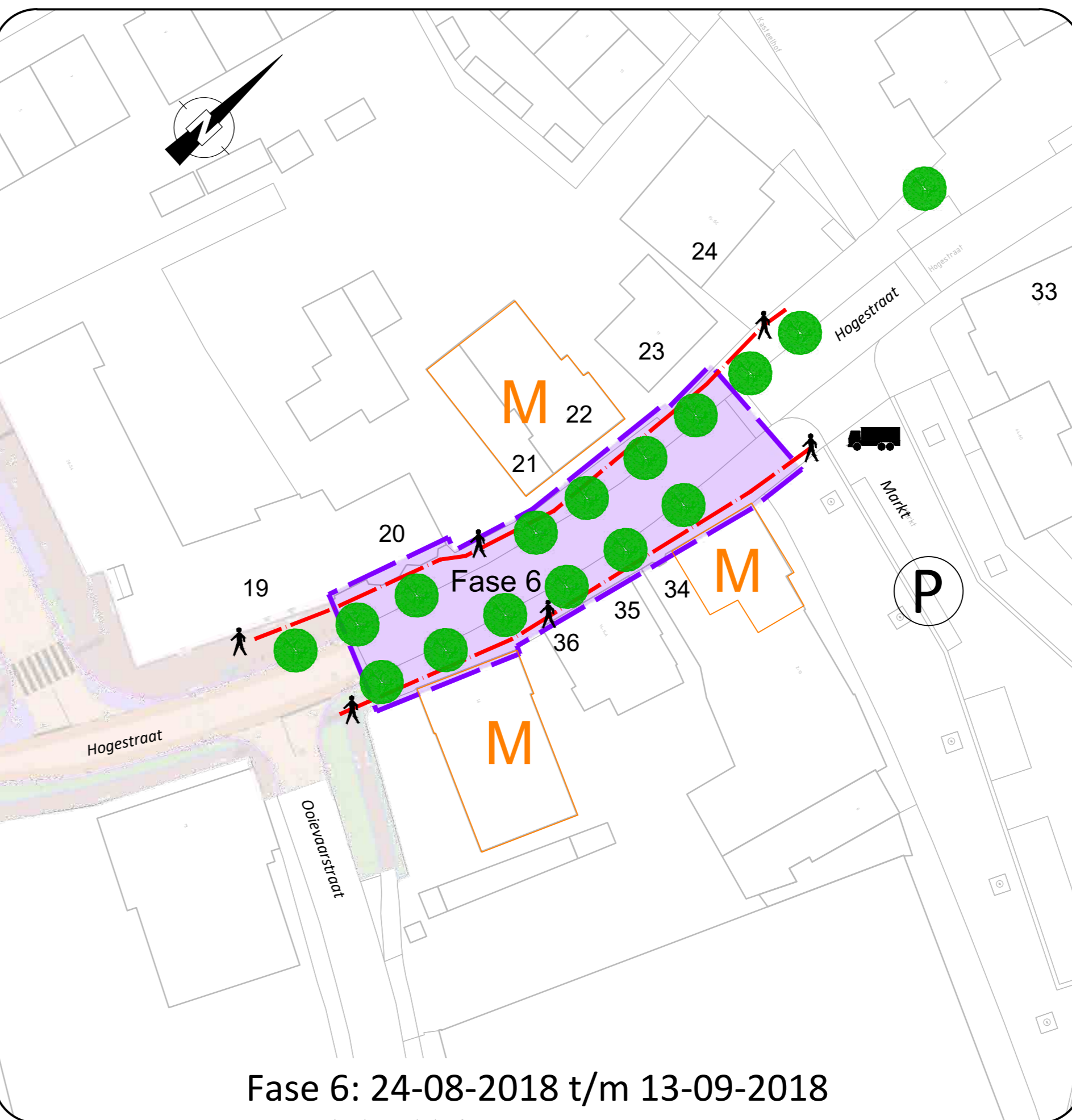
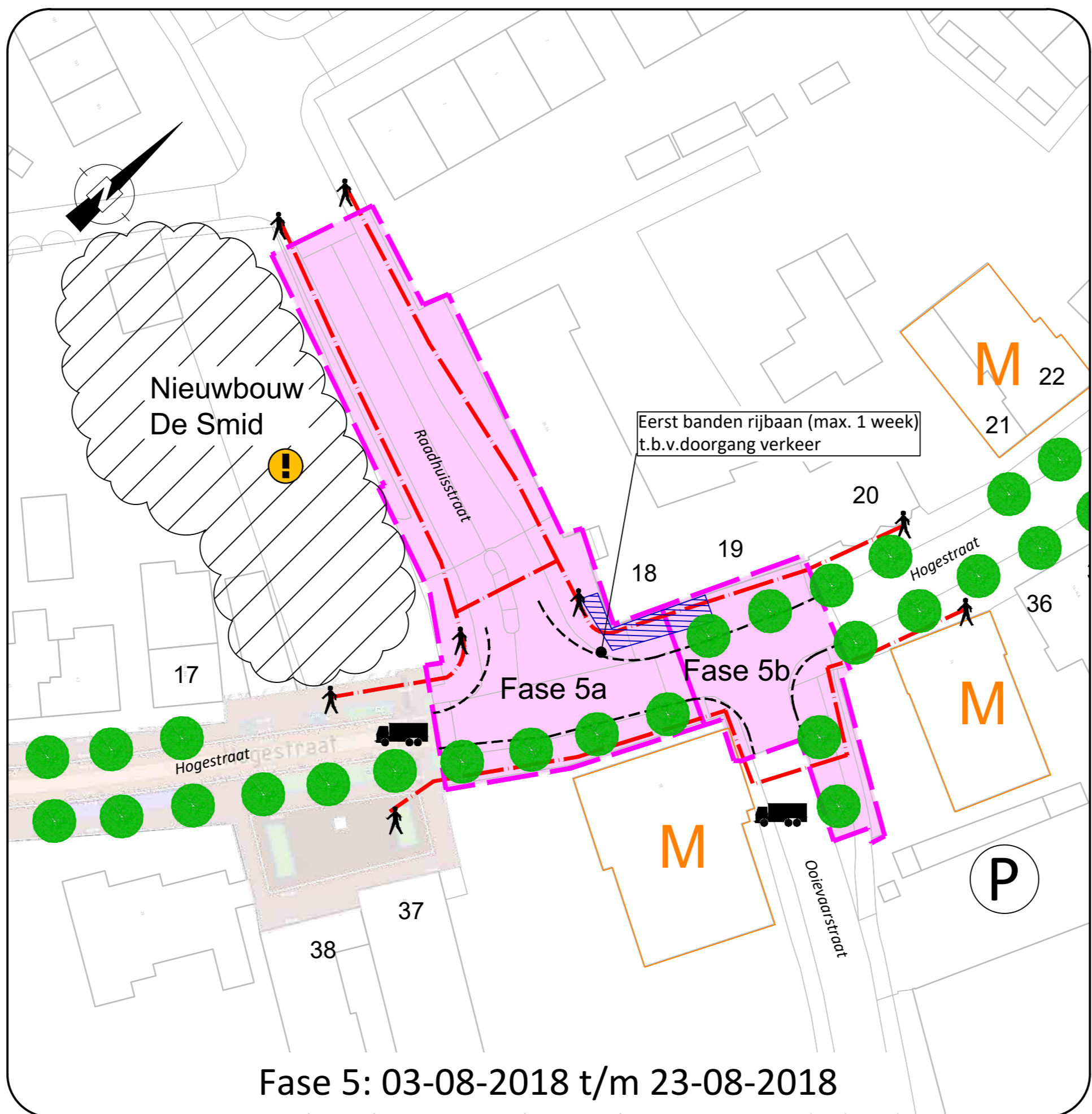
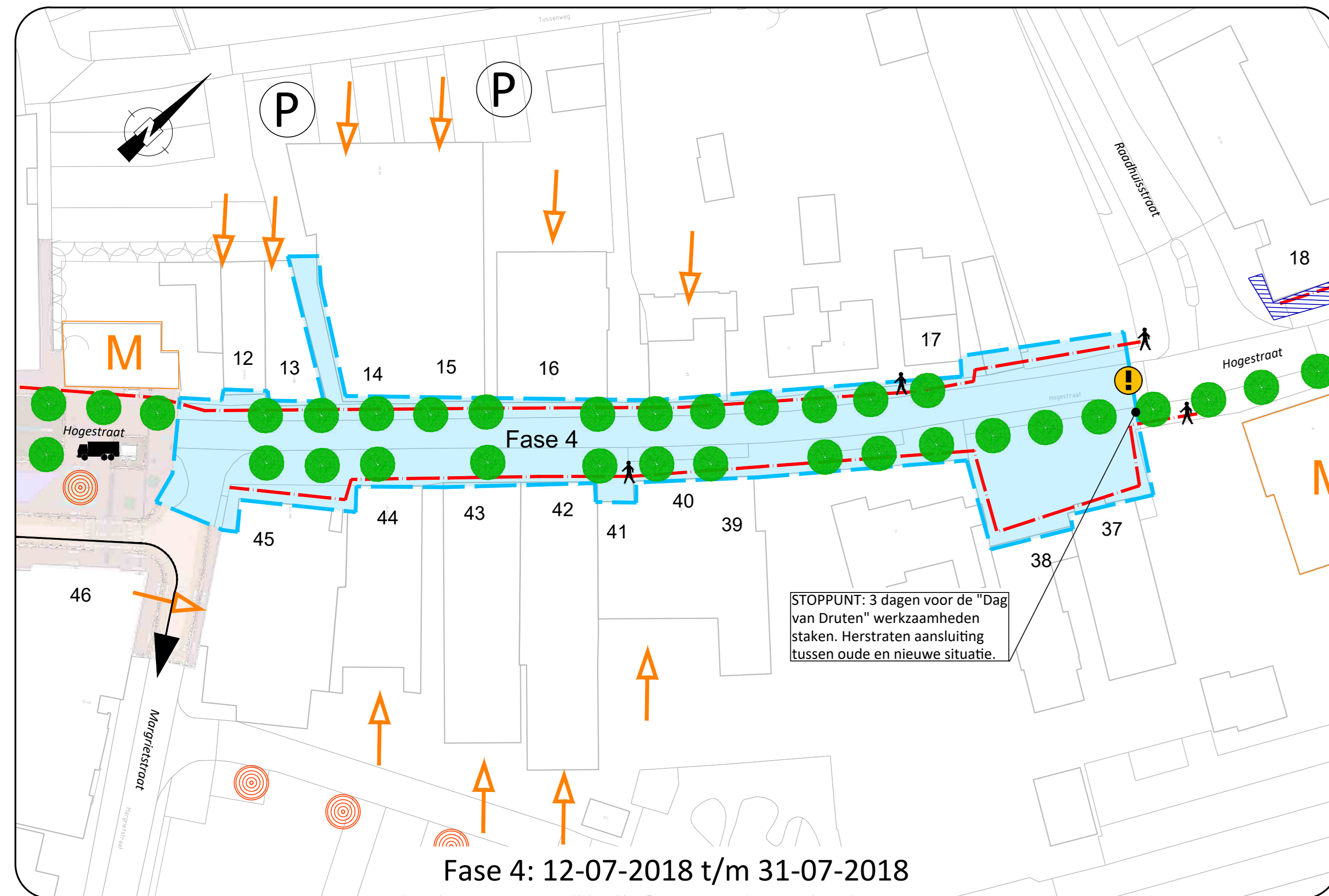
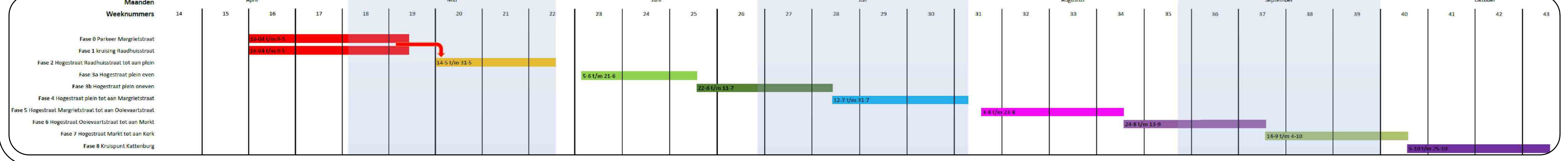


- ### Stakeholders Hogestraat
- | | |
|----------------------------------|------------------------------------|
| 1 SterMobiel | 30 Cafe-Restaurant De Gouden Leeuw |
| 2 Intertoys | 31 Kerk |
| 3 Hans Janssen Garantiemakelaars | 32 Parochiecentrum |
| 4 Van Woerkom Juweliers | 33 Waalstroom Netwerk Notarissen |
| 5 Snackbar De Smulpaap | 34 Juwelier Jos Akermans |
| 6 Cappuccino Enzo | 35 Chinese Restaurant Fong Sho |
| 7 Via Moda | 36 Jen trendy Mode |
| 8 Bij Jes Chocolaterie | 37 A en A tours BV |
| 9 Primavera | 38 Four Fashion |
| 10 Kruidvat | 39 Tosca's lichtidee |
| 11 The Stone | 40 Schoenmaker Henry |
| 12 Coppes Optiek | 41 Bloemisterij 't Stekkie |
| 13 Rick Sports | 42 Kidstown |
| 14 Only for Men | 43 Bakkerij Geert Vonk |
| 15 Tacco fashion | 44 Koorslager Dekkers |
| 16 Mitra | 45 Blokker |
| 17 Bij Nett lifestyle | 46 Sunplaza |
| 18 Issalon Loeffen | 47 Kroes & Kroes mode |
| 19 Dobby dierspecialist | 48 Anneke's Ondermode |
| 20 Frans Lewisong TV - Video | 49 Electro World |
| 21 van Erp makelaardij | 50 Annette Mode |
| 22 Anello Anello | 51 Piazza Schoenmode |
| 23 Opdidakt Drauten | 52 Niels Stam fotografie |
| 24 Finforte Recruitment | 53 Verloopen Schoenmode |
| Lucida Mediation & Coaching | 54 Julia Rosa Bruidsmode |
| Dierenkliniek het Anker | 55 F.G.I. Kledingreparatie |
| 25 Natuurlijk Bloemen | 56 terStal familie mode |
| 26 De Letkamer | 57 Droogsterij Mano |
| 27 Stoneri Cabinette | 58 Elite-Lingerie |
| 28 Grand Cafe D'n Optie | 59 Genieten & Meer |
| 29 Bombardon | 60 Zeeman |
| | 61 PLUS Lensen |
| | 62 Maxx Drauten |
- Hulpdiensten te allen tijden toegang tot werkterrein



Legenda

- Tijdelijke laad- en losplek met keermogelijkheid voor niet bereikbare winkels
- Bevoorrading winkel
- Omleiding fietsers
- Doorgaande looproute (minimaal 2.50 m breed. Bereikbaarheid voetgangers gegarandeerd)
- Rijrichting gemotoriseerd verkeer in Fase 1 en Fase 2
- Doorgaand gemotoriseerd verkeer Fase 1 c.m. VRI (half-om-half)
- Monumentaal pand
- Gereserveerde ruimte terrassen
- Aandachtspunt
- Bestaande boom
- Aan te brengen boom
- Parkeerterrein rondom plangebied
- Aanduiding parkeerroute centrum met borden conform weergave, route conform gewenste verkeerscirculatie in om centrum



Fasering